



AYDIN ESNAF ve SANATKARLARI ODALARI BİRLİĞİ BAŞKANLIĞI

SAYI : 2020/564

01.06.2020

KONU : Büfe, Kantin ve Bayilerde Alınması Gereken Önlemler.

AYDIN ESNAF
ve
SANATKARLARI
ODALARI

Aydın • Nazilli •
Söke • Umurlu •
Köşk • Sultanhisar •
Yenipazar •
Atça • Bozdoğan •
Kuyucak •
Buharkent •
Karacasu •
İncirliova •
Germencik •
Ortaklar • Mursallı •
Kuşadası •
Davutlar •
Güllübahçe •
Bağarası • Koçarlı •
Bıyıklı • Çine •
Karpuzlu •
Akçaova •
Dalama •
Horsunlu •
Pamukören •
Yazıkent •
Yenice •
Salavatlı •
Yeniköy •
İsabeyli •
Didim •

AYDIN ESNAF
ve
SANATKARLARI
ODALARI BİRLİĞİ
BAŞKANLIĞI

Yöneticileri en alt
birimden itibaren
yargı gözetiminde
yapılan demokratik
seçimlerle işbaşına
gelen bağımsız
105 oda, 1061 meslek
dahıyla Aydın İlinde
ve yaklaşık
yüzyedibinbeşyüz
üyeyle sahip en büyük
sivil toplum
kuruluşudur.

ODALARA (2020/114) SAYILI GENELGE

İlgi: Aydın valiliği Covid-19 Salgın Yönetimi ve İşyerleri Çalışma Rehberinde
Büfe, Kantin ve Bayilerde Alınması Gereken Önlemler.

Aydın Valiliğinin COVID-19 Salgın Yönetimi ve İşyerleri Çalışma Rehberi
kapsamında; Büfe, Kantin ve Bayilerde Alınması Gereken Önlemler
belirlenmiştir.

Bu bağlamda;

1. Bu işyerlerindeki yeme içme alanlarının kullanımı restoran, lokanta ve kafelerle birlikte kullanılmalıdır.
2. Yeme içme alanları var ise, bu alanlarda “Restoran, lokanta ve kafeler” için uygulanacak kurallar uygulanmalıdır.
3. Bahis bayilerinde bahis doldurma işlemi dış mekanda yapılmalı, ortak kullanım amacı ile kalem, broşür vb. materyal bulundurulmamalıdır.
4. açık ürünlerin paketlenerek satılması, müşterilerin bu ürünlere dokunmasının engellenmesi, mümkünse raflardaki ürünlerin çalışan personel tarafından müşteriye verilmesi sağlanmalıdır.

Alınan kararlara uymayan işletmelere Umumi Hıfzıssıhha Kanununun 282. Maddesi gereğince para cezası verilmesi, aykırılığın durumuna göre Kanunun ilgili maddeleri gereğince işlem yapılması, konusu suç teşkil eden davranışlara ilişkin Türk Ceza Kanununun 195. Maddesi kapsamında gerekli adli işlem başlatılacağıın bilgi edinilmesi ve ilgili üyelerinize duyurulması önemle rica olunur.

Mustafa ÇAĞLAYAN
Genel Sekreter

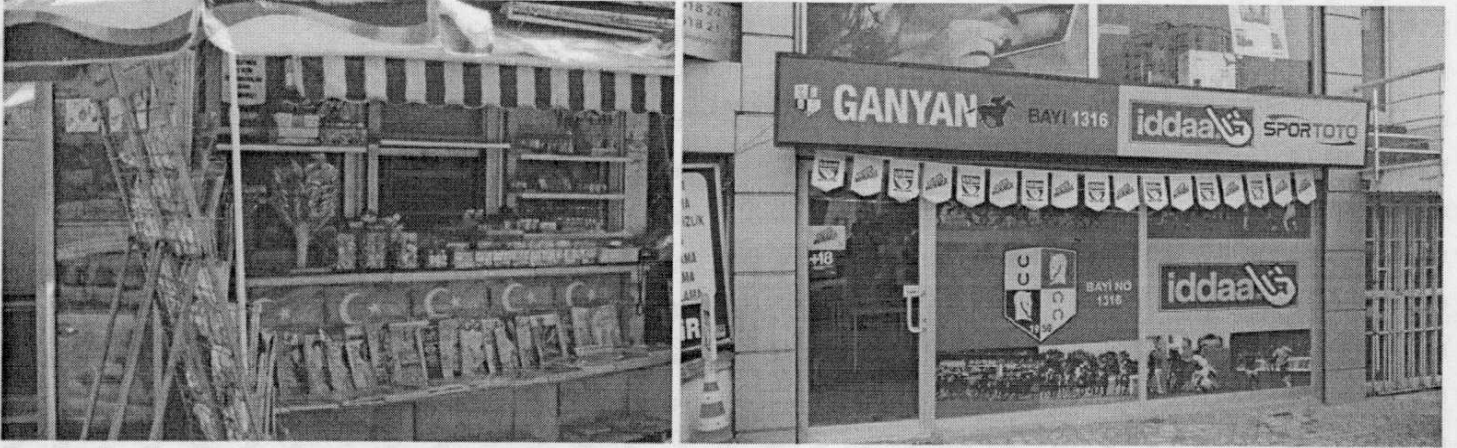
Selahittin ÇETİNDÖĞAN
Başkan

Ek: Büfe, Kantin ve Bayilerde Alınması Gereken Önlemler. (1 sayfa)

DAĞITIM: İLGİLİ ODALARA.



BÜFE, KANTİN VE BAYİLERDE ALINMASI GEREKEN ÖNLEMLER



Bu iş yerlerindeki yeme içme alanlarının kullanımı restoran, lokanta ve kafelerle birlikte açılmalıdır.

**Yeme içme alanları var ise, bu alanlarda
“Restoran, lokanta ve kafeler” için yayınlanacak kurallar uygulanmalıdır.**



Bahis bayilerinde bahis doldurma işlemi dış mekanda yapılmalı, ortak kullanım amacı ile kalem, broşür vb. materyal bulundurulmamalıdır.



Açık ürünlerin paketlenerek satılması, müşterilerin bu ürünlere dokunmasının engellenmesi, mümkünse raflardaki ürünlerin çalışan personel tarafından müşteriye verilmesi sağlanmalıdır.

